

DIVERSIDAD BIOLÓGICA DE LOS BOSQUES SECOS DEL MARAÑÓN



Patagioenas oenops (turca)

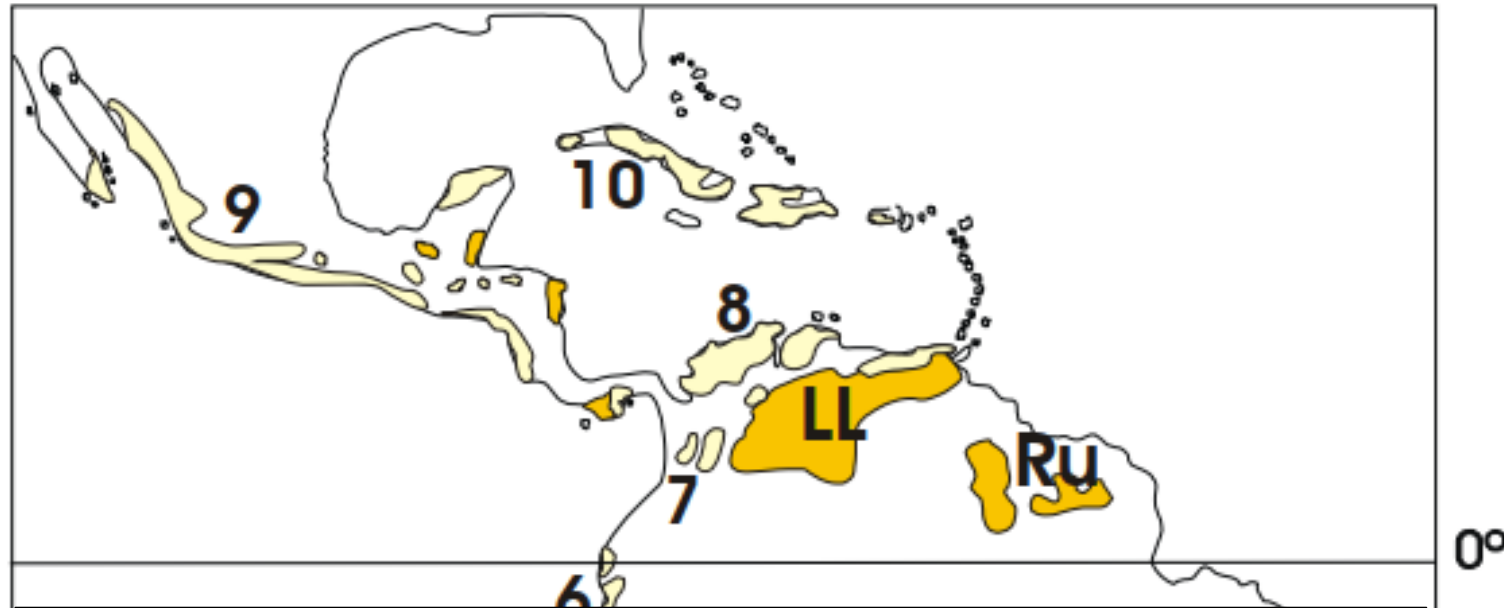


Cedrela kuelapensis (cedro)



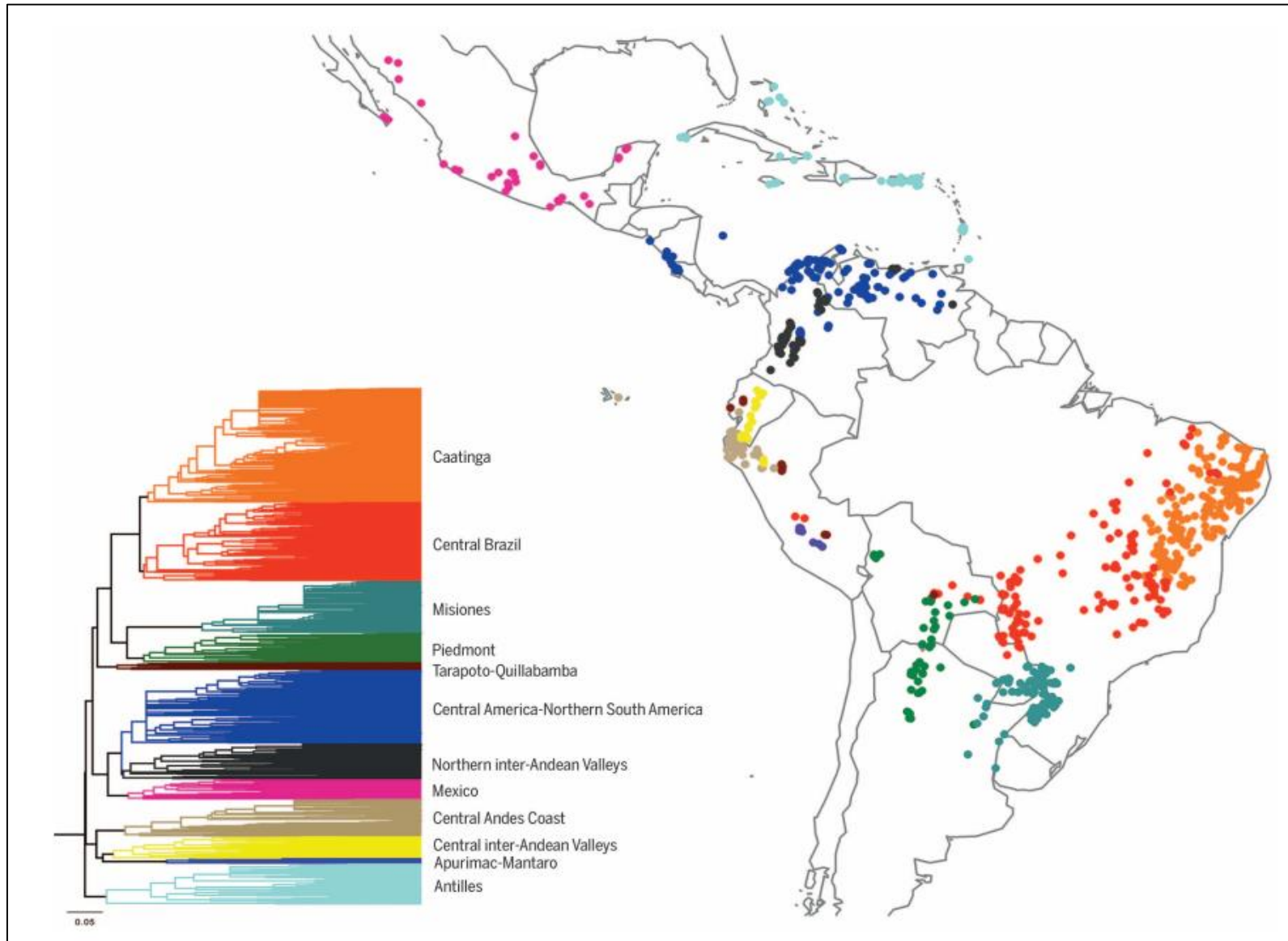
Ameiva aggerescus

Distribución de la vegetación estacionalmente seca en el Neotrópico.



Los Bosques Tropicales Estacionalmente Secos (BTES) son bosques en los cuales la precipitación anual es menor a 1600 mm, con una temporada seca de al menos cinco a seis meses en los cuales la precipitación es menos de 100 mm. Consecuentemente los procesos ecológicos son marcadamente estacionales y la productividad primaria neta es menor que en los bosques húmedos porque solo se da en la temporada de lluvias.

Plant diversity patterns in neotropical dry forests and their conservation implications

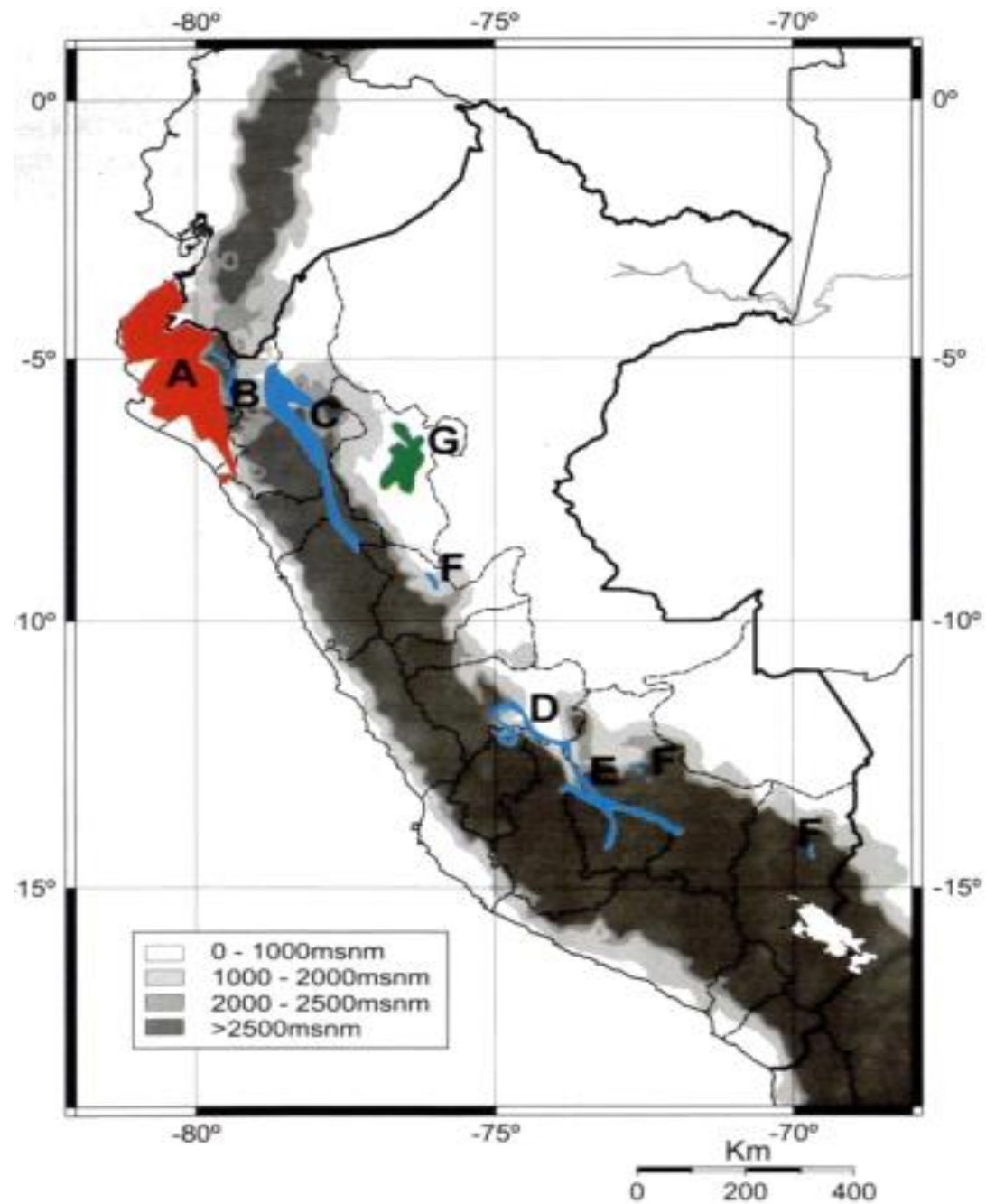


Bosques Secos

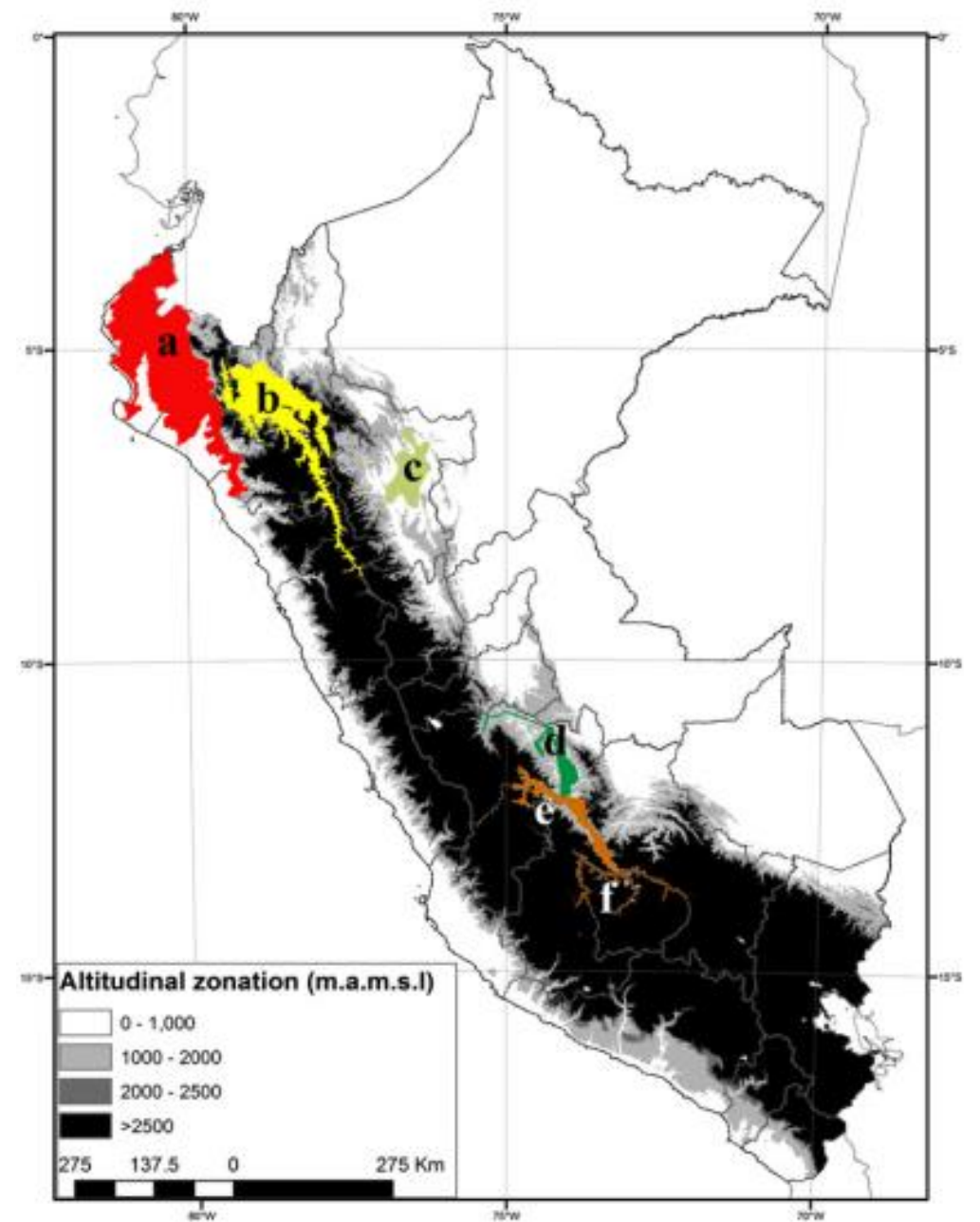
Mexicanos: cuentan con 60 % de endemismo (Rzedowski, 1991).

Bosques Secos Brasileño: con un 34% de especies endémicas (Giulietti et al., 2004).

Bosques Secos del Maraón: con un 33 % de especies endémicas, 143 especies de 440 plantas leñosas Marcelo-Peña et al. (2016).

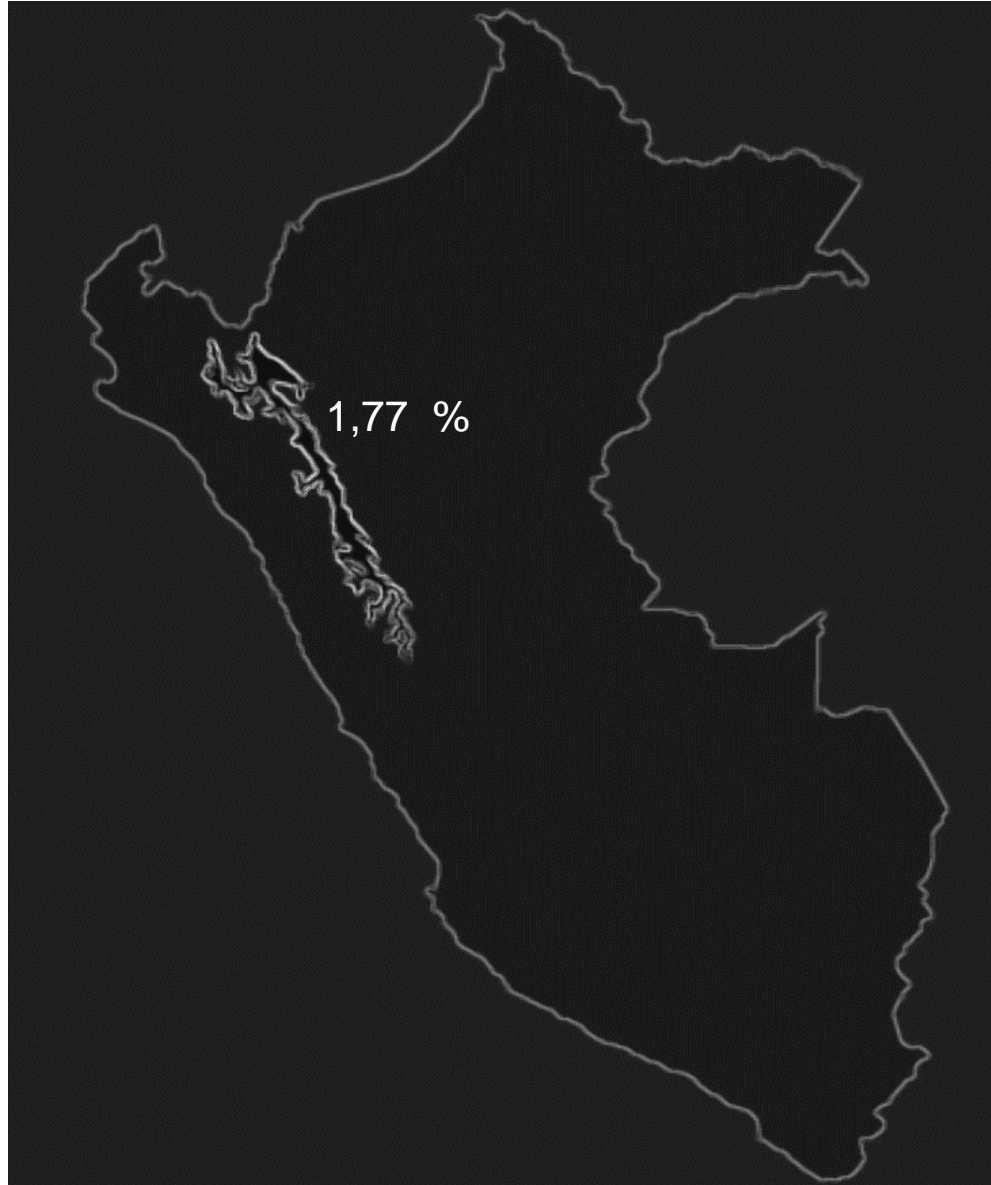


Fuente: Linares-Palomino et al. (2004)



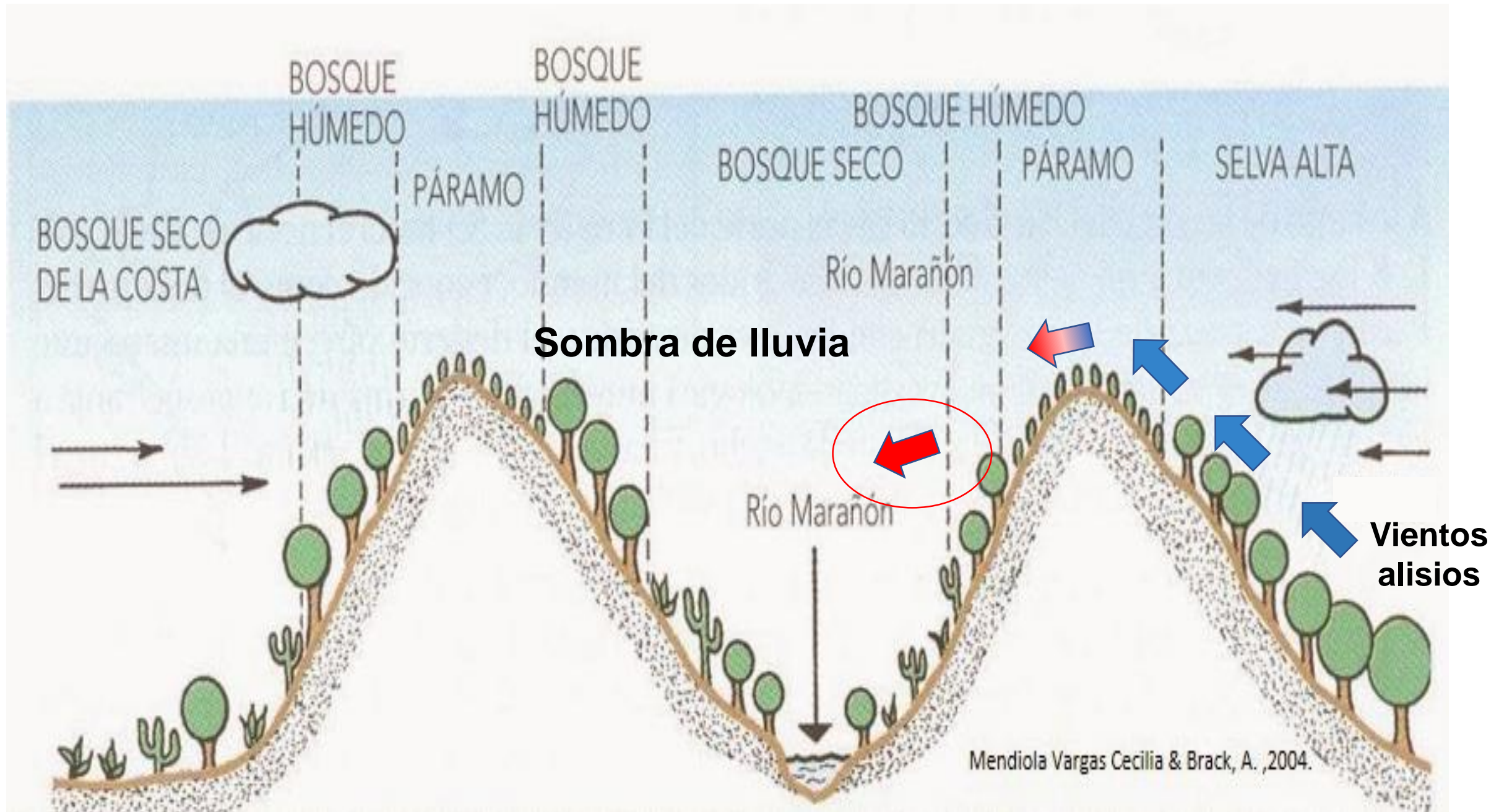
Fuente: Marcelo-Peña et al. (2016)

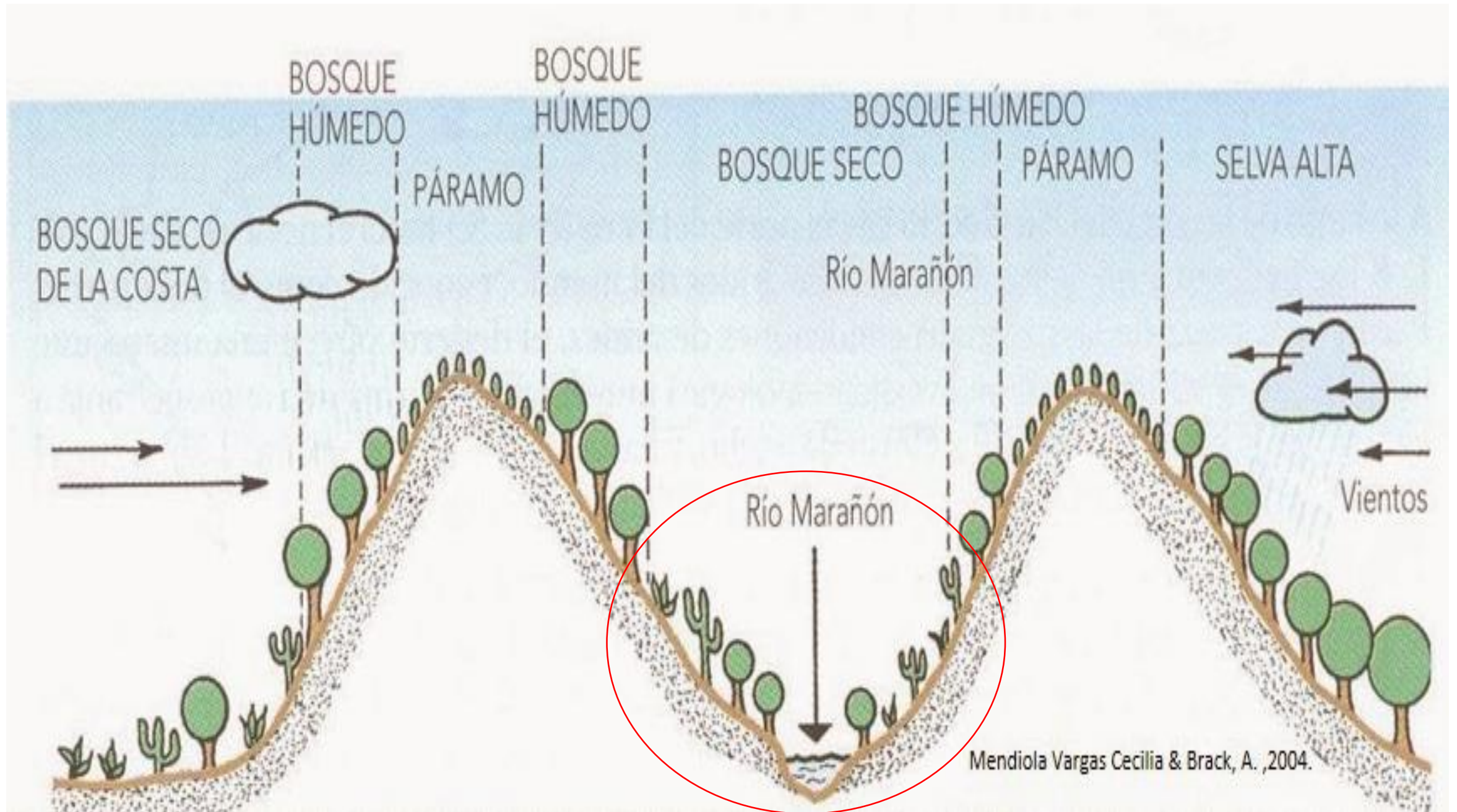
¿Qué son los Bosques Secos del Marañón-BSM?

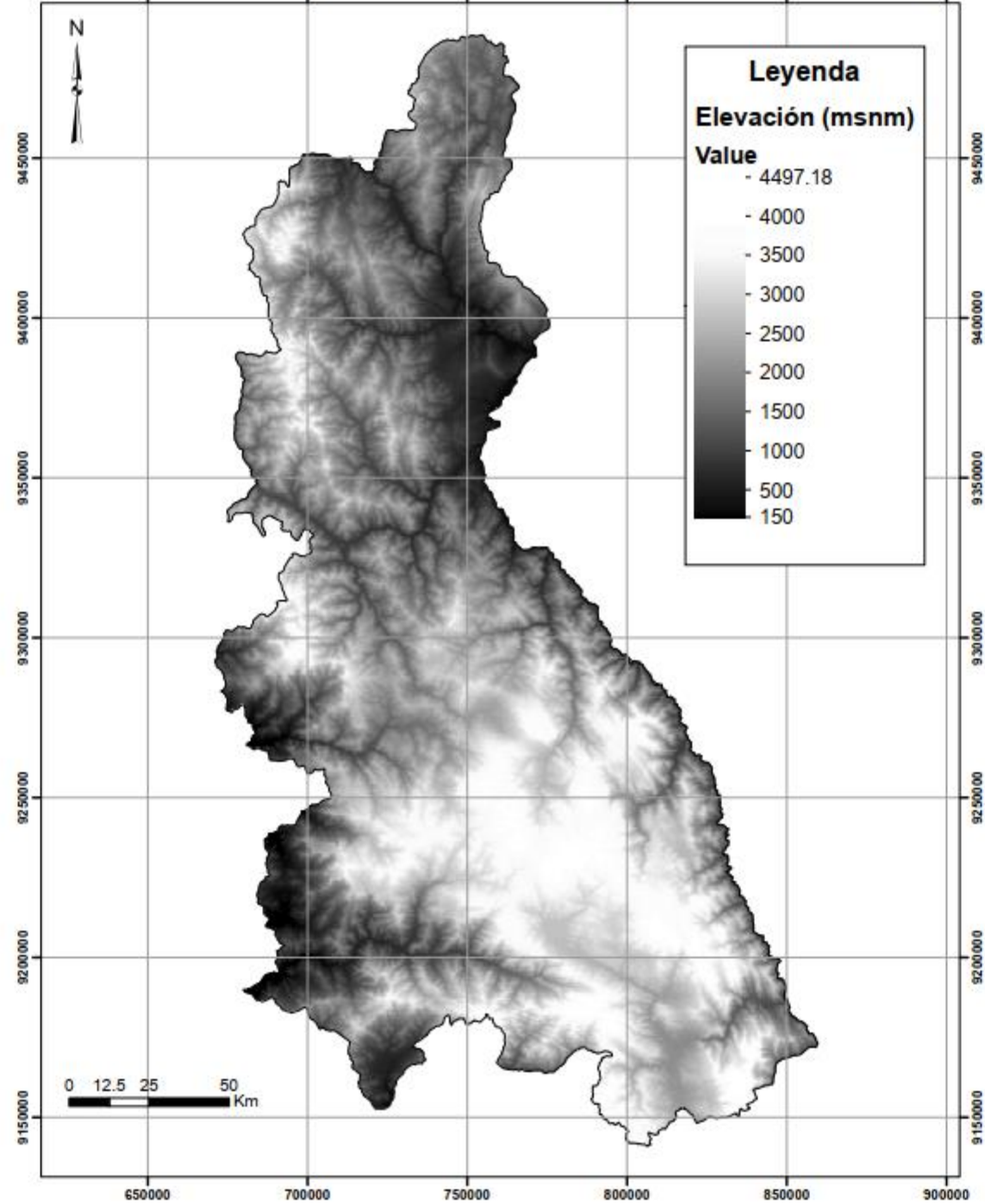


Los Bosques Secos del Marañón constituyen una “**isla**” de ecosistemas muy secos. Estas características han favorecido con el tiempo los procesos de especiación y endemismo, originando una de las más importantes áreas de **endemismo** en el Perú

BSM tiene una superficie de 2'293,549 hectáreas, abarcando las regiones, Cajamarca, Amazonas, La Libertad, Ancash y Huánuco (CDC, 2006).











Cedrela kuelapensis T.D. Penn. & Daza (DD)



© Elvis Allauja

Arnaldoa weberbaueri (Muschl.) Ferreyra. (EN)



Jatropha weberbaueri Pax y K. Hoffm.



Pseudobombax cajamarcanus Fern.Alonso



© Elvis Allauja

Parkinsonia peruviana E.C.Hughes, Daza & Hawkins



© Elvis Allauja

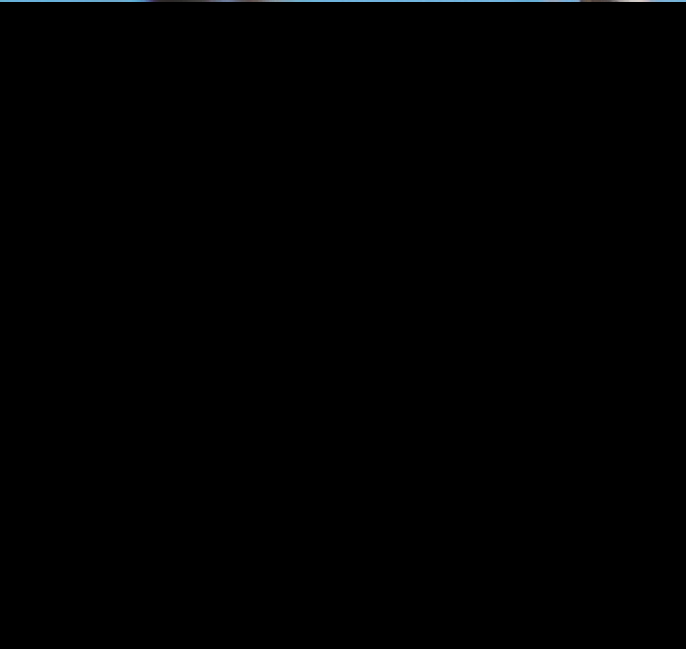
Iresine weberbaueri Suess



© Elvis Allauja



© Elvis Allauja



Patagioenas oenops (Salvin, 1895) (VU)



© Elvis Allauja

Forpus xanthops (Salvin, 1895) (VU)



© Elvis Allauja

Phacellodomus dorsalis (Salvin, 1895) (VU)



© Elvis Allauja

Ameiva aggregatus



Ameiva nodam



(Foto. Ivan Wong/NCI, 2018)

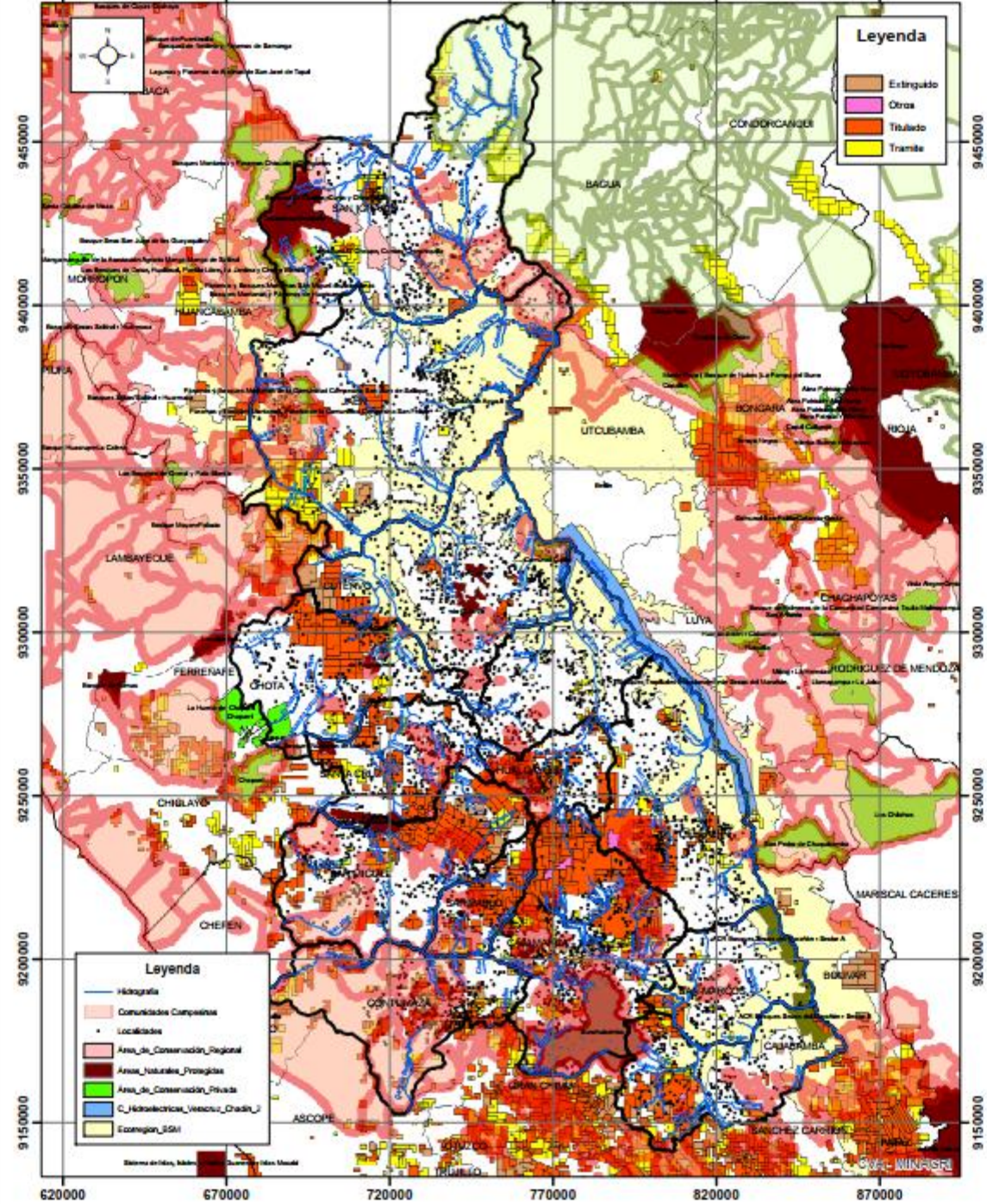
Ameiva concolor



Epictia antoniogarciai



(Foto. Ivan Wong/NCI, 2018)



Gracias...

Elvis Eduardo Allauja Salazar
Especialista en Conservación y Gestión
Comunitaria
Naturaleza y Cultura Internacional
Correo: eallauja@naturalezaycultura.org

